

TUERCAS DE MONTAJE

Tuercas para montaje de tipo nariz

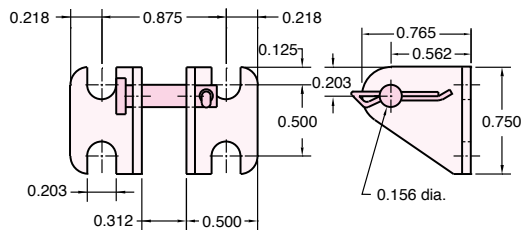
Número de parte	Entre caras planas	Espesor de la tuerca	Rosca
N06-24A	9/16"	7/32"	3/8-24
N06-24B	1/2"	3/32"	3/8-24
N07-20	11/16"	1/4"	7/16-20

Tuerca para el vástago

Número de parte	Entre caras planas	Espesor de la tuerca	Rosca
N03-32	3/8"	1/8"	#10-32

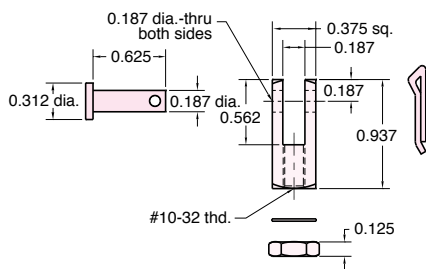
CB-0895

Soporte de horquilla.
Material: Acero, zinc platinado brillante.



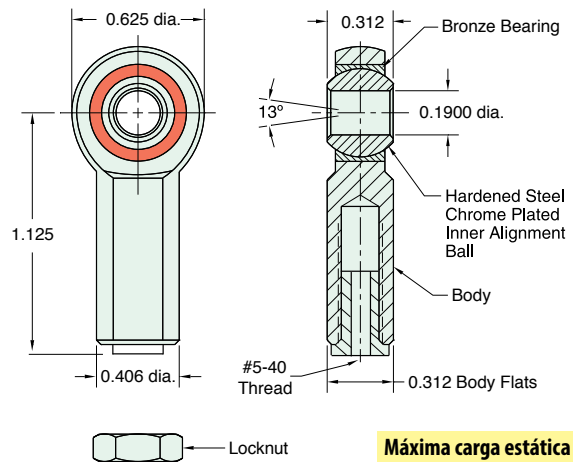
RC-0881

Horquilla para el vástago
Material: Acero, zinc platinado brillante.



RE-0885

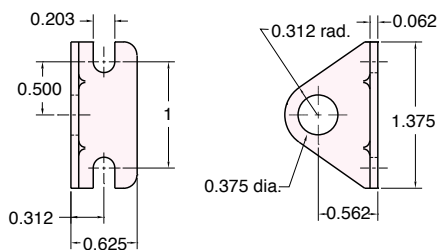
Terminación para el vástago.
Material: Acero, zinc platinado brillante.



**Máxima carga estática radial
(solo fin de vástago): 1,624 lbs
Encaja con cuerda en el vástago
#10-32**

FB-0891

Soporte de piso.
Material: Acero, zinc platinado brillante.



FB-0892

Soporte de piso.
Material: Acero, zinc platinado brillante.

